

Подписано
цифровой
подписью:

Александр Ананьин

Дата:

2022.11.03

11:37:20 +03'00'



ПАСПОРТ ДОСТУПНОСТИ № б/н объекта и услуг для инвалидов и других маломобильных групп населения

1. Общие сведения об объекте (краткая характеристика объекта)

- 1.1. Наименование отрасли (сферы деятельности): объект образования
1.2. Адрес объекта: г. Мурманск, ул. Генерала Щербакова, д.26
1.3. Сведения о размещении объекта:
- часть 2 этажа отдельно стоящего здания, 276 кв.м
- наличие прилегающего земельного участка - нет
1.4. Год постройки зданий – 1978, капитального ремонта/реконструкции - нет
1.5. Дата предстоящих плановых работ:
капитальный ремонт - нет; реконструкция - нет; строительство нового здания - нет; иное – нет

сведения об организации, расположенной на объекте

- 1.6. Название организации (учреждения) – полное и краткое наименование (согласно Уставу) муниципальное бюджетное учреждение дополнительного образования г. Мурманска Центр детского и юношеского туризма (МБУ ДО г. Мурманска ЦДЮТ)
1.7. Юридический адрес организации (учреждения): 183052, г. Мурманск, ул. Генерала Щербакова, д.26
1.8. Основание для пользования объектом: оперативное управление
1.9. Форма собственности: государственная
1.10. Территориальная принадлежность: муниципальная
1.11. Вышестоящая организации: Комитет по образованию администрации города Мурманска
1.12. Адрес вышестоящей организации, координаты для связи: 183038, г. Мурманск, пр. Ленина, д.51, тел.: 402670, e-mail: obrazovanie@citymurmansk.ru

2. Характеристика деятельности организации на объекте (краткая характеристика предоставляемых услуг)

- 2.1. Вид (или тип) объекта (согласно отраслевой классификации и Уставу): организация дополнительного образования
2.2. Виды оказываемых услуг (виды деятельности, согласно Уставу): реализация дополнительных общеобразовательных (общеразвивающих) программ
2.3. Форма оказания услуг: на объекте
2.4. Категории обслуживаемого населения по возрасту: дети
2.5. Категории обслуживаемых инвалидов: нет
2.6. Участие в исполнении ИПРА инвалида / ребенка-инвалида: нет

3. Состояние доступности объекта и услуг

- 3.1. Путь следования к объекту пассажирским транспортом
(описать маршрут движения с использованием пассажирского транспорта)
Из Ленинского, Первомайского, Октябрьского округов маршруты: троллейбуса № 4 до остановки «Ул. Генерала Щербакова».
Наличие адаптированного пассажирского транспорта к объекту: нет
Наличие специального транспортного обслуживания (социальное такси): нет

3.2.2 Па варианту «Б»	ДЧ	+	+	+	+	+	+	+	+
Срок завершения этапа, контроля его исполнения и актуализации информации на сайте организации и карте доступности-29 декабря 2030 года									

*- подробно мероприятия представлены в «дорожной карте объекта» от «08» августа 2017 г.

4.2. Для принятия решения о выполнении работ на объекте требуется / не требуется:

- согласование работ с надзорными органами (в сфере проектирования и строительства, архитектуры, охраны памятников, другое) _____

- **техническая экспертиза**

- **разработка проектно-сметной документации**

- **согласование с вышестоящей организацией**

- заключение дополнительного соглашения с арендодателем _____

- рассмотрение на _____

(наименование координирующего органа в сфере обеспечения доступной среды для инвалидов)

- иное _____

4.3. Работы, требующие обязательного согласования с представителем общественного объединения инвалидов:

Согласованы без замечаний

Дата «29» декабря 2018 г.

Согласованы с замечаниями и предложениями

Дата «___» _____ 20___ г.

(прилагаются к «дорожной карте» объекта)

Замечания устранены

Дата «___» _____ 20___ г.

Не согласованы. Необходимо согласовать до

Дата «___» _____ 20___ г.

5. Особые отметки

Информация о доступности объекта и предоставляемых услуг размещена на:

- Сайте организации (адрес): <http://tsduyt.ru>

- Карте доступности (адрес): <https://minsoc.gov-murman/ru>

ПРИЛОЖЕНИЯ к Паспорту доступности объекта и услуг:

1. Результаты обследования на предмет доступности объекта и услуг от 29.12.2018

2. План мероприятий по поэтапному повышению уровня доступности для инвалидов объекта и предоставляемых услуг («дорожная карта») от 29.12.2018

3. Маршрут (схема) движения инвалидов и других МГН на объекте 1 лист

4. Фотографии (структурно-функциональных зон и элементов объекта) 13 штук

5. Материалы уполномоченных организаций по осуществлению контроля и надзора

Наименование документа и выдавшей его организации, дата

6. Материалы (заключения) иных организаций по вопросам доступности объекта и услуг

(сертификаты системы добровольной сертификации, документы общественного контроля и проч.)

7. Другое _____

(например, Вкладыш в Паспорт доступности – при повторном обследовании, в т. ч. контрольном)


Комиссия, проводившая обследование и составление Паспорта доступности

Председатель

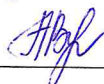
_____ 

Ухмылина Л.С., зам. директора по АХР

Члены комиссии:

_____ 

Воротников А.С., методист

_____ 

Верещагина А.В., делопроизводитель

Результаты обследования на предмет доступности объекта и услуг для инвалидов и других маломобильных групп населения

муниципальное бюджетное учреждение дополнительного образования г. Мурманска Центр детского и юношеского туризма

Наименование объекта и организации

г. Мурманск, ул. Генерала Щербакова, д.26

Адрес

№ п/п	Структурно-функциональные зоны и элементы	Значимые барьеры для инвалидов и других МГН* (физические, информационные, организационные)	Предложения по созданию условий доступности объекта и услуг (до реконструкции / капитального ремонта):		Состояние доступности соответствующей зоны		
			Неотложные мероприятия (1 этап)	Отложенные мероприятия (2 этап)	на момент обследования	после 1-го этапа	после 2-го этапа
1.	Территория, прилегающая к зданию - Вход (входы) на территорию - Путь (пути) движения на территории - Пандус (наружный) - Автостоянка и парковка	1.1 Отсутствуют тактильные указатели за 0,8 м, предупреждающие о смене направления движения (С-п) 1.2 Отсутствуют выделенные парковочные места для инвалидов (Все) 1.3 Отсутствует информация об ОСИ на въезде на территорию (Все)	1.1 Установить информацию об ОСИ с дублированием рельефными знаками со стороны 1.2 Организовать сопровождение инвалидов на креслах-колясках и с нарушениями зрения дверной ручки	1.1 Выделить и обозначить не менее 10% парковочных мест для инвалидов (не менее 1) 1.2 Установить на выделенном парковочном месте информацию о номере телефона ответственного сотрудника для оказания помощи при посадке в транспортное средство и высадке из него	К – ВНД О-н-ВНД О-в-ВНД С-п-ВНД С-ч-ВНД Г-п-ВНД Г-ч-ВНД У-ВНД	К – ДУ-пп О-н- ДУ-пп О-в- ДУ-пп С-п-ДУ-пп С-ч- ДУ-пп Г-п- ДУ-пп Г-ч- ДУ-пп У- ДУ-пп	

2.	<p>Входы в здания</p> <ul style="list-style-type: none"> - Лестница (наружная) - Пандус (наружный) - Входная площадка (перед дверью) - Дверь (входная) - Тамбур 	<p>2.1 Отсутствие нормативной информации об ОСИ (С-п, С-ч)</p> <p>2.2 Лестницы не оборудованы пандусом или подъемным устройством. Нет контрастного выделения первой и последней ступеньки (С-ч)</p> <p>2.3 Порог на входе более 2,5 см (К)</p> <p>2.4 Отсутствие нормативных поручней на лестнице (О-н, С-п)</p> <p>2.5 Отсутствуют тактильные, выполняющие направляющие предупредительные функции (С-п)</p> <p>2.6 Неоднообразная геометрия ступеней (О-н, С-ч)</p>	<p>2.1 Установить информацию об ОСИ</p> <p>2.2 Организовать сопровождение инвалидов на креслах-колясках, патологией верхних конечностей и с нарушениями зрения</p>		<p>К – ВНД О-н-ВНД О-в-ВНД С-п-ВНД С-ч-ВНД Г-п-ВНД Г-ч-ВНД У-ВНД</p>	<p>К – ДУ-пп О-н- ДУ -пп О-в- ДУ -пп С-п-ДУ-пп С-ч- ДУ-пп Г-п- ДУ-пп Г-ч- ДУ-пп У- ДУ-пп</p>
3.	<p>Пути движения внутри зданий</p> <ul style="list-style-type: none"> - Коридор (вестибюль, зона ожидания, галерея) - Лестница (внутри здания) - Дверь - Пути эвакуации (в т.ч. зоны безопасности) 	<p>3.1 Отсутствуют тактильные направляющие и предупредительные указатели для инвалидов по зрению (С-п)</p> <p>3.2 Отсутствует информация о направлении пути движения к местам целевого назначения и туалетам (Все)</p> <p>3.3 Лестницы не дублируются пандусами или иными подъемными устройствами (К)</p> <p>3.4 Отсутствует контрастная маркировка крайних ступеней лестниц (С-ч)</p>	<p>3.1 Установить информацию о направлении пути движения к зонам целевого назначения и туалету</p> <p>3.2 Организовать сопровождение инвалидов на креслах-колясках, с патологией верхних конечностей и с нарушением зрения</p>	<p>3.1 Нанести контрастную маркировку на поступь крайних ступеней</p>	<p>К – ВНД О-н-ВНД О-в-ВНД С-п-ВНД С-ч-ВНД Г-п-ВНД Г-ч-ВНД У-ВНД</p>	<p>К – ДУ-пп О-н- ДУ -пп О-в- ДУ -пп С-п-ДУ-пп С-ч- ДУ-пп Г-п- ДУ-пп Г-ч- ДУ-пп У- ДУ-пп</p>

4.	<p>Зоны целевого назначения здания</p> <ul style="list-style-type: none"> - Кабинетная форма обслуживания - Зальная форма обслуживания 	<p>4.1 Отсутствует тактильная информация для инвалидов по зрению (С-п)</p>	<p>4.1 Организовать сопровождение и помощь инвалидам при получении ими услуг (Все)</p>		<p>К – ВНД О-н-ВНД О-в-ВНД С-п-ВНД С-ч-ВНД Г-п-ВНД Г-ч-ВНД У-ВНД</p>	<p>К – ДУ-пп О-н-ДУ-пп О-в-ДУ-пп С-п-ДУ-пп С-ч-ДУ-пп Г-п-ДУ-пп Г-ч-ДУ-пп У- ДУ-пп</p>	<p>К – ДУ-пп О-н- ДУ-пп О-в- ДУ-пп С-п-ДУ-пп С-ч- ДУ-пп Г-п- ДУ-пп Г-ч- ДУ-пп У- ДУ-пп</p>
5.	<p>Санитарно-гигиенические помещения</p> <ul style="list-style-type: none"> -Туалетная комната 	<p>5.1 Отсутствует кнопка вызова персонала (все) 5.2 Отсутствует откидной поручень рядом с унитазом со стороны свободного прохода (К) 5.3 Отсутствуют крючки для костылей и тростей 5.4 Допуск в помещения ограничен (Все)</p>	<p>5.1 Организовать сопровождение и помощь инвалидам при получении ими услуг (Все)</p>	<p>5.1 Установить кнопку вызова персонала в туалетной кабинке 5.2 Установить крючки для костылей и тростей</p>	<p>К – ВНД О-н-ВНД О-в-ВНД С-п-ВНД С-ч-ВНД Г-п-ВНД Г-ч-ВНД У-ВНД</p>	<p>К – ДУ-пп О-н-ДУ-пп О-в-ДУ-пп С-п-ДУ-пп С-ч- ДУ-пп Г-п- ДУ-пп Г-ч- ДУ-пп У- ДУ-пп</p>	<p>К – ДУ-пп О-н- ДУ-пп О-в- ДУ-пп С-п-ДУ-пп С-ч- ДУ-пп Г-п- ДУ-пп Г-ч- ДУ-пп У- ДУ-пп</p>
6.	<p>Система информации на объекте</p> <ul style="list-style-type: none"> - комплексность - единообразие и непрерывность - оповещение о чрезвычайных ситуациях <p>Сайт организации</p>	<p>6.1 Нарушение нормативных требований к размещению визуальной информации, отсутствие информации на ясном языке (Все) 6.2 Система оповещения о чрезвычайных ситуациях и эвакуации не учитывает особенности восприятия отдельных категорий инвалидов</p>	<p>6.1 Организовать размещение комплексной системы информации на всех зонах объекта 6.2 Разместить на сайте сведения об организации и доступности учреждения и оказываемых услуг для инвалидов и других МГН</p>	<p>6.1 Обеспечить систему оповещения о чрезвычайных ситуациях и эвакуации с учетом особенностей восприятия отдельных категорий инвалидов</p>	<p>К – ВНД О-н-ВНД О-в-ВНД С-п-ВНД С-ч-ВНД Г-п-ВНД Г-ч-ВНД У-ВНД</p>	<p>К – ДУ-пп О-н-ДУ-пп О-в-ДУ-пп С-п-ДУ-пп С-ч- ДУ-пп Г-п- ДУ-пп Г-ч- ДУ-пп У- ДУ-пп</p>	<p>К – ДУ-пп О-н- ДУ-пп О-в- ДУ-пп С-п-ДУ-пп С-ч- ДУ-пп Г-п- ДУ-пп Г-ч- ДУ-пп У- ДУ-пп</p>

		(Г-п, Г-ч) 6.3 Отсутствие дублирования информации тактильными средствами (С-п) 6.4 На сайте нет раздела, касающегося организации доступности учреждения и оказываемых услуг (Все)																			
7.	Пути движения к объекту от остановки	7.1 Отсутствует тактильная информация для инвалидов по зрению (С-п)			7.1 Организовать размещение тактильной предупредительной информации (обращение к администрации района)	К – ВНД О-н-ВНД О-в-ВНД С-п-ВНД С-ч-ВНД Г-п-ВНД Г-ч-ВНД У-ВНД	К – ДУ-пп О-н-ДУ-пп О-в-ДУ-пп С-п-ДУ-пп С-ч-ДУ-пп Г-п-ДУ-пп Г-ч-ДУ-пп У- ДУ-пп	К – ДУ-пп О-н- ДУ-пп О-в- ДУ-пп С-п-ДУ-пп С-ч- ДУ-пп Г-п- ДУ-пп Г-ч- ДУ-пп У- ДУ-пп													

* - заполняется с учетом приложения 5 к Методике

Состояние доступности объекта и услуг для инвалидов и др. МГН											
	К	О-н	О-в	С-п	С-ч	Г-п	Г-ч	У			
- на момент обследования	ВНД	ВНД	ВНД	ВНД	ВНД	ВНД	ВНД	ВНД			
- после неотложных мероприятий (1-го этапа работ)	ДУ-пп	ДУ-пп	ДУ-пп	ДУ-пп	ДУ-пп	ДУ-пп	ДУ-пп	ДУ-пп			
- после отложенных мероприятий (2-го этапа работ)	ДУ-пп	ДУ-пп	ДУ-пп	ДУ-пп	ДУ-пп	ДУ-пп	ДУ-пп	ДУ-пп			
- после капитального ремонта / реконструкции (3-го этапа работ)	ДУ-пп	ДУ-пп	ДУ-пп	ДУ-пп	ДУ-пп	ДУ-пп	ДУ-пп	ДУ-пп			

Приложение 2
к Паспорту доступности объекта и услуг № 6/н
Дата формирования «29» декабря 2018 г.



В.А. Андрианов
Председатель администрации города Мурманска

«29» декабря 2018 г.

План мероприятий по поэтапному повышению уровня доступности для инвалидов и других маломобильных групп населения объектов и предоставляемых услуг («дорожная карта» объекта)

Муниципальное бюджетное учреждение дополнительного образования г. Мурманска Центр детского и юношеского туризма
Наименование объекта и организации
г. Мурманск, ул. Генерала Щербакова, д.26
Адрес

№№ п/п	Наименование мероприятий <i>(в соответствии со ст. 15 федерального закона №181-ФЗ в редакции закона №419-ФЗ и отраслевых порядков доступности объектов и услуг)</i>	Категории МГН (буквенное обозначение)	Срок исполнения (и этап работы*)	Документ, которым предусмотрено исполнение мероприятия (источник финансирования)	Примечание (дата контроля и результат)
1. СОЗДАНИЕ УСЛОВИЙ ДЛЯ БЕСПРЕЯЗВИТЕЛЬНОГО ДОСТУПА ИНВАЛИДОВ К ОБЪЕКТУ И ПРЕДОСТАВЛЯЕМЫМ УСЛУГАМ					
1	Разработка проектно-сметной документации (для строительства / реконструкции / капитального ремонта объекта) в соответствии с требованиями нормативно-технических документов в сфере обеспечения доступности (по варианту «А» / «Б»)	Все категории	2030 г. (3 этап)		
2	Осуществление строительства / реконструкции / капитального ремонта объекта (по варианту «А» / «Б»)	Все категории	2030 г. (3 этап)		
3**	Создание условий индивидуальной мобильности для самостоятельного передвижения инвалидов по объекту, в том числе к местам предоставления услуг (по варианту «А» / «Б»)		2024 (2 этап)		
3.1	По территории объекта				

3.1.1	<ul style="list-style-type: none"> - Установить информацию об ОСИ с дублированием рельефными знаками со стороны - Организовать сопровождение инвалидов на креслах-колясках и с нарушениями зрения дверной ручки 	Все категории	2018 (1 этап)	Муниципальная программа «Развитие образования на 2018-2024 годы»	
3.1.2	<ul style="list-style-type: none"> - Выделить и обозначить не менее 10% парковочных мест для инвалидов (не менее 1) - Установить на выделенном парковочном месте информацию о номере телефона ответственного сотрудника для оказания помощи при посадке в транспортное средство и высадке из него 	Все категории	2024 (2 этап)		
3.2	По входу в здание				
3.2.1	<ul style="list-style-type: none"> - Установить информацию об ОСИ - Организовать сопровождение инвалидов на креслах-колясках, патологией верхних конечностей и с нарушениями зрения 	Все категории	2018 (1 этап)		
3.3	По путям движения в здании				
3.3.1	<ul style="list-style-type: none"> - Установить информацию о направлении пути движения к зонам целевого назначения и туалету - Организовать сопровождение инвалидов на креслах-колясках, с патологией верхних конечностей и с нарушением зрения 	Все категории	2018 (1 этап)		
3.3.2	<ul style="list-style-type: none"> - Нанести контрастную маркировку на поступь крайних ступеней 	Все категории	2024 (2 этап)		
3.4	По зоне оказания услуг				
3.4.1	<ul style="list-style-type: none"> - Организовать сопровождение и помощь инвалидам при получении ими услуг (Все) 	Все категории	2018 (1 этап)		
3.5	По санитарно-гигиеническим помещениям				
3.5.1	<ul style="list-style-type: none"> - Организовать сопровождение и помощь инвалидам при получении ими услуг (Все) 	Все категории	2018 (1 этап)		
3.5.2	<ul style="list-style-type: none"> - Установить кнопку вызова персонала в туалетной кабинке - Установить крючки для костылей и тростей 	Все категории	2024 (2 этап)		
3.6	По системе информации - обеспечение информации на объекте с учетом нарушений функций и ограничений жизнедеятельности инвалидов	Все категории			
3.6.1	<ul style="list-style-type: none"> Надлежащее размещение оборудования и носителей информации (информационного стенда, информационных знаков, таблич, схем, вывесок) с соблюдением формата (размер, контрастность), единства и непрерывности информации на всем объекте 	Все категории	2018 (1 этап)		
3.6.2	Дублирование необходимой звуковой и зрительной информации, а	С	2030		

	также надписей, знаков и иной текстовой и графической информации знаками, выполненными рельефно-точечным шрифтом Брайля, а также объемными изображениями		(3 этап)	
3.6.3	Обеспечение допуска собаки-проводника на объект и организация для нее места ожидания	С	2030 (3 этап)	
3.6.4	Обеспечение системы оповещения о чрезвычайных ситуациях и эвакуации с учетом особенностей восприятия	Все категории	2024 (2 этап)	
3.6.5	Развитие средств и носителей информации (информационно-диспетчерской службы, инфо-киоска, памяток)	Все категории	2018 (1 этап)	
3.7	По путям движения к объекту			
3.7.1	Организация предоставления информации гражданам о наличии адаптированного транспорта к объекту	Все категории	2018 (1 этап)	
3.7.2	Организационные мероприятия по решению вопроса доступности пути к объекту от ближайшей остановки пассажирского транспорта	Все категории	2024 (2 этап)	

II. ОБЕСПЕЧЕНИЕ УСЛОВИЙ ДОСТУПНОСТИ УСЛУГ, ПРЕДОСТАВЛЯЕМЫХ ОРГАНИЗАЦИЕЙ

1**	Обеспечение доступа к месту предоставления услуги на объекте путем оказания работниками организации помощи инвалидам в преодолении барьеров, мешающих получению ими услуг на объекте, в том числе с сопровождением инвалидов, имеющих стойкие расстройства функции зрения и самостоятельного передвижения (К, О, С)		2018 (1 этап)	
1.1	Разработка и утверждение организационно-распорядительных и иных локальных документов учреждения о порядке оказания помощи инвалидам и другим маломобильным гражданам	Все категории	2018 (1 этап)	
1.2	Закрепление в должностных инструкциях персонала конкретных задач и функций по оказанию помощи инвалидам и другим маломобильным гражданам (и их сопровождению)	Все категории	2018 (1 этап)	
1.3	Организация систематического обучения (инструктажа) персонала по вопросам оказания помощи на объекте инвалидам и другим маломобильным гражданам (план инструктажа, журнал учета)	Все категории	2018 (1 этап)	
1.4	Обеспечение доступной информации для обслуживаемых граждан (инвалидов) о порядке организации доступности объекта и предоставляемых в учреждении услуг, а также порядка оказания	Все категории	2018 (1 этап)	

	(получения) помощи на объекте (на сайте, на информационном стенде, в индивидуальных памятках)				
1.5	Предоставление (при необходимости) инвалидам по слуху услуг с использованием русского жестового языка, с допуском на объект (к местам предоставления услуг) сурдопереводчика, тифлосурдопереводчика	Г, С	2030 г. (3 этап)		
2	Организация предоставления услуг инвалидам по месту жительства (на дому)				
3	Организация предоставления услуг инвалидам в дистанционном формате				
4	Создание (развитие) сайта организации, адаптированного с учетом особенностей восприятия, с отражением на нем информации о состоянии доступности объекта и услуг	Все категории	2018 (1 этап)		

* - мероприятия 1 этапа (неотложные), 2 этапа (отложные), 3 этапа (итоговые - капитальный ремонт / реконструкция / строительство нового здания)
 ** - мероприятия, указанные в п. 3 раздела I (при наличии отклонений от действующих, обязательных к исполнению, требований нормативно-технических документов) и в п. 1 раздела II, подлежат обязательному согласованию с полномочным представителем объединения инвалидов

СОГЛАСОВАНО

Представитель общественного объединения инвалидов

Ирина Валерьевна
 (*ИИ "Рафиковск"*)
 Название организации

Фамилия, Имя, Отчество

Координаты для связи

Дата согласования «29» декабря 2018 г.

Согласовано без замечаний / е-замечаниями (ненужное зачеркнуть)

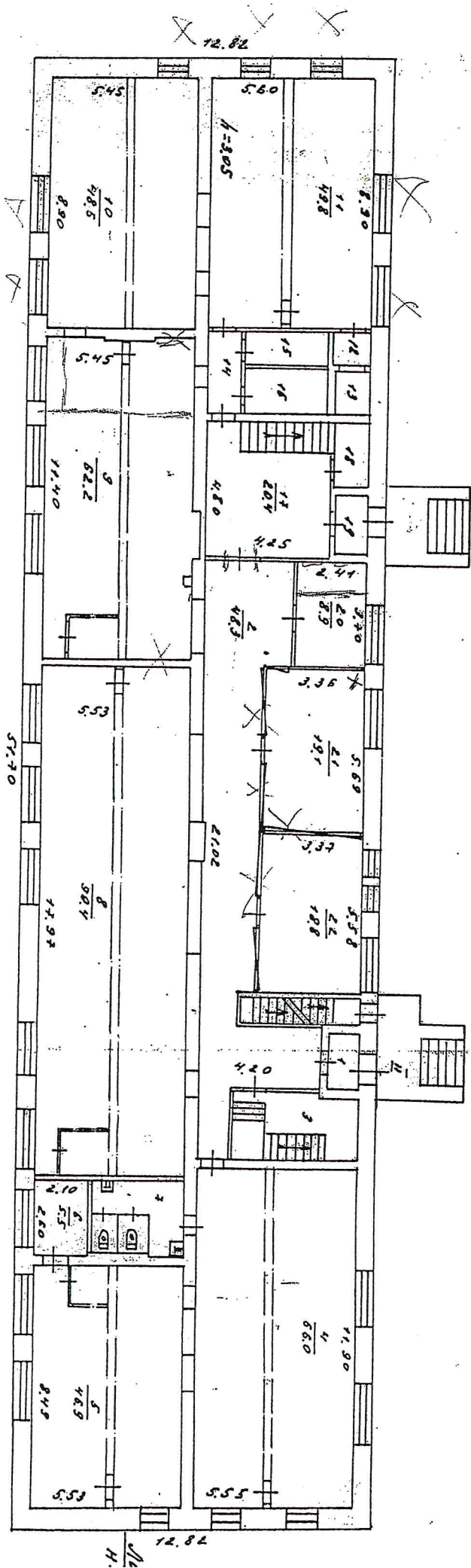
Замечания и предложения со стороны представителя ООИ***:

*** - может быть приложено в виде Акта согласования или Акта разногласий

Сведения об объемах финансовых средств, необходимых и фактически израсходованных на реализацию мероприятий по обеспечению доступности объекта и услуг для всех категорий инвалидов и других МГН (до реконструкции/капитального ремонта здания)

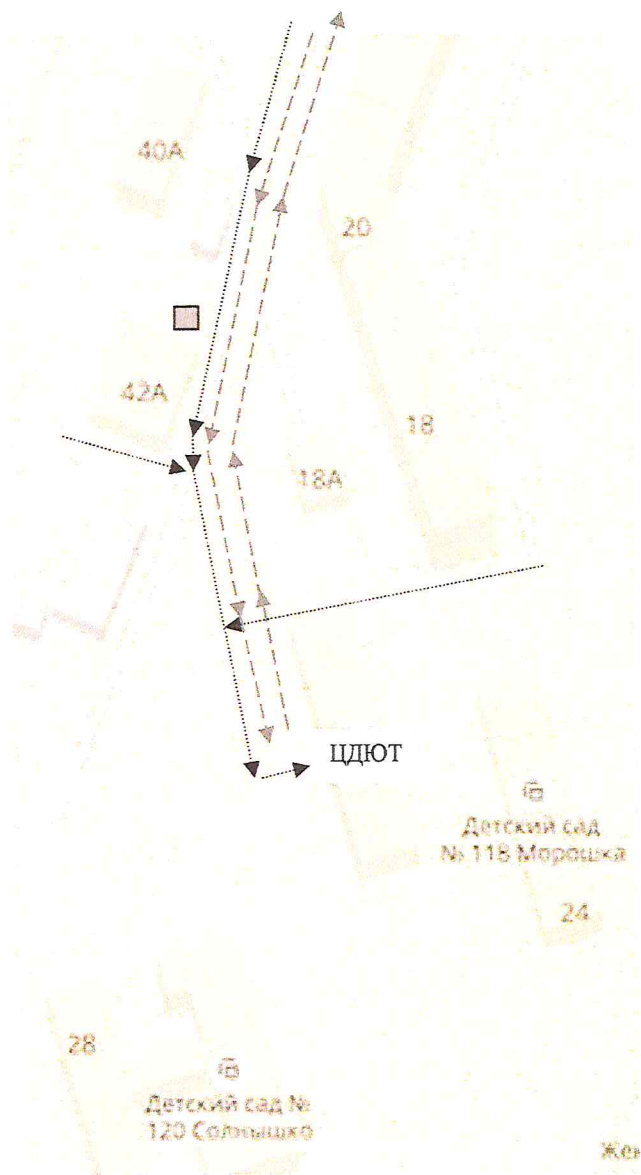
муниципальное бюджетное учреждение дополнительного образования г. Мурманска Центр детского и юношеского туризма
Наименование объекта и организации
г. Мурманск, ул. Генерала Щербакова, д.26
Адрес

Структурно-функциональные зоны и элементы объекта	Объем финансовых средств, необходимых для обеспечения доступности объекта и услуг для всех категорий инвалидов и других МГН		Объем финансовых средств, фактически израсходованных на реализацию мероприятий по обеспечению доступности объекта и услуг для всех категорий инвалидов и других МГН		Источник финансирования
	На неотложные мероприятия (1 этап), тыс. руб.	На отложенные мероприятия (2 этап), тыс. руб.	На неотложные мероприятия (1 этап), тыс. руб.	На отложенные мероприятия (2 этап), тыс. руб.	
Территория, прилегающая к зданию					
Вход (входы) в здание	20		20		
Пути движения внутри здания (в т.ч. пути эвакуации)	20	300	320		
Зоны целевого назначения здания	20		20		
Санитарно-гигиенические помещения	10	200	210		
Система информации и связи на объекте	30		30		
ВСЕГО	100	500	600		-



План этажа

Маршрут (схема) движения инвалидов и других МНГ до объекта
Г. Мурманск, ул. Генерала Щербакова, дом 26

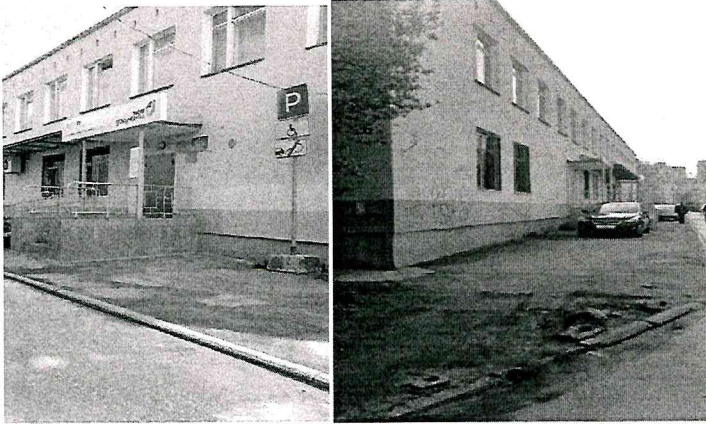


- контейнер для мусора
- -> пути движения транспортных средств
-> пути передвижения детей

Маршрут (схема) движения инвалидов и других МНГ до объекта
Г. Мурманск, ул. Генерала Щербакова, дом 26



- ➔ **направление**
-➔ **безопасного движения от остановок маршрутных транспортных средств**
- остановки общественного транспорта**
- остановки**
- уличное освещение**
- регулируемый пешеходный переход**
- нерегулируемый пешеходный переход**
- направление движения частных транспортных средств**



1. Территория, прилегающая к зданию (участок)

Фото 3

Фото 4



2. Вход в здание

Фото 5



Фото 6



2. Путь движения здания



Фото 7



Фото 8



Фото 9



Фото 10



4. Зона целевого назначения здания

Фото 11



5. Санитарно-гигиенические помещения

Фото 12



6. Путь движения к объекту

7. Системы информации на объекте

Фото №13

