

Подписано  
цифровой  
подписью:

Александр Ананьин

Дата:

2022.11.07

10:09:47 +03'00'



ЦДЮТ

## ПАСПОРТ ДОСТУПНОСТИ № б/н

объекта и услуг для инвалидов и других маломобильных групп населения

### 1. Общие сведения об объекте (краткая характеристика объекта)

- 1.1. Наименование отрасли (сферы деятельности): объект образования
- 1.2. Адрес объекта: Мурманская обл., Кольский р-н., н.п. Зверосовхоз, оз. Кильдинское
- 1.3. Сведения о размещении объекта:  
- туристическая база расположена на берегу оз. Кильдинское, н.п. Зверосовхоз, Кольского р-н., Мурманской обл., комплекс из 10 объектов (коттеджи, дома для размещения, теоретических и практических занятий)  
- наличие прилегающего земельного участка - да, 57012 кв.м
- 1.4. Год постройки зданий – 1962, 1963, 1963, 1968, 1981, 1982, 1983, 1985, 1989, 1990, 1991, 2006, капитального ремонта/реконструкции - нет
- 1.5. Дата предстоящих плановых работ:  
капитальный ремонт - нет; реконструкция дискозала - 2019г; строительство нового здания - нет;  
иное – установка туалетных модулей - 2018г

### сведения об организации, расположенной на объекте

- 1.6. Название организации (учреждения) – полное и краткое наименование *(согласно Уставу)*  
муниципальное бюджетное учреждение дополнительного образования г. Мурманска Центр детского и юношеского туризма (МБУ ДО г. Мурманска ЦДЮТ)
- 1.7. Юридический адрес организации (учреждения): 183052, г. Мурманск, ул. Генерала Щербакова, д.26
- 1.8. Основание для пользования объектом: оперативное управление
- 1.9. Форма собственности: государственная
- 1.10. Территориальная принадлежность: муниципальная
- 1.11. Вышестоящая организации: Комитет по образованию администрации города Мурманска
- 1.12. Адрес вышестоящей организации, координаты для связи: 183038, г. Мурманск, пр. Ленина, д.51, тел.: 402670, e-mail: obrazovanie@citymurmansk.ru

### 2. Характеристика деятельности организации на объекте

*(краткая характеристика предоставляемых услуг)*

- 2.1. Вид (или тип) объекта *(согласно отраслевой классификации и Уставу)*:  
организация дополнительного образования
- 2.2. Виды оказываемых услуг (виды деятельности, согласно Уставу): реализация дополнительных общеобразовательных (общеразвивающих) программ
- 2.3. Форма оказания услуг: на объекте
- 2.4. Категории обслуживаемого населения по возрасту: дети
- 2.5. Категории обслуживаемых инвалидов: нет
- 2.6. Участие в исполнении ИПРА инвалида / ребенка-инвалида: нет

### 3. Состояние доступности объекта и услуг

#### 3.1. Путь следования к объекту пассажирским транспортом

*(описать маршрут движения с использованием пассажирского транспорта)*



	здания (в т.ч. пути эвакуации)								
4	Зона целевого назначения (целевого посещения объекта)	ВНД	ВНД	ВНД	ВНД	ВНД	ВНД	ВНД	ВНД
5	Санитарно-гигиенические помещения	ВНД	ВНД	ВНД	ВНД	ВНД	ВНД	ВНД	ВНД
6	Система информации и связи (на всех зонах)	ВНД	ВНД	ВНД	ВНД	ВНД	ВНД	ВНД	ВНД
7	Пути движения к объекту (от остановки транспорта)	ВНД	ВНД	ВНД	ВНД	ВНД	ВНД	ВНД	ВНД

\* - указывается дата обследования, соответствующая приложению 1к Паспорту доступности «Результаты обследования на предмет доступности объекта и услуг для инвалидов и других МГН»; при повторном обследовании делается **Вкладыш** к Паспорту доступности и указывается дата повторной оценки по настоящему пункту  
 \*\* - если зона отсутствует или не закреплена за организацией, расположенной на объекте, в соответствующей строке делается отметка (запись) об этом

\*\*\* - указывается по каждой зоне доступность ее для каждой из 8 категорий инвалидов и других МГН:

- **ДП** - доступно полностью (барьеры отсутствуют, требования нормативно-технических документов выполнены);
- **ДУ-им** - доступно условно с обеспечением индивидуальной мобильности техническими решениями (отклонения от нормативно-технических документов согласованы с представителем общественного объединения инвалидов);
- **ДУ-пп** - доступно условно с помощью персонала (согласовано с общественным объединением инвалидов);
- **ВНД** - временно недоступно (имеются существенные барьеры, на момент обследования не устранены)

### 3.5. Состояние доступности объекта и услуг (итоговое заключение) на «29» декабря 2018 г.\*

Категория инвалидов	К	О-н	О-в	С-п	С-ч	Г-п	Г-ч	У	Все категории**
Состояние доступности на момент обследования***	ВНД	ВНД	ВНД	ВНД	ВНД	ВНД	ВНД	ВНД	ВНД
Ожидаемое состояние доступности объекта и услуг после выполнения работ:									
1 этапа (неотложных работ)	ДУ-пп	ДУ-пп	ДУ-пп	ДУ-пп	ДУ-пп	ДУ-пп	ДУ-пп	ДУ-пп	ДУ-пп
2 этапа (отложенных работ)	ДУ-пп	ДУ-пп	ДУ-пп	ДУ-пп	ДУ-пп	ДУ-пп	ДУ-пп	ДУ-пп	ДУ-пп
3 этапа (итоговых работ)	ДЧ	ДЧ	ДЧ	ДЧ	ДЧ	ДЧ	ДЧ	ДЧ	ДЧ

\* - аналогично пункту 3.4 (см.)

\*\* - заполняется только в случае, если по всем категориям единая оценка

\*\*\* - в этой строке указывается решение о состоянии доступности объекта и предоставляемых услуг для соответствующих категорий инвалидов: **ДП** - доступно полностью; **ДЧ** - доступно частично; **ДУ-им** - доступно условно с обеспечением индивидуальной мобильности; **ДУ-пп** - доступно условно с помощью персонала на объекте; **ДУ-дом** - доступно условно с предоставлением услуг на дому(ином месте пребывания инвалида); **ДУ-дистант** - доступно условно с предоставлением услуг дистанционно; **ВНД** - временно недоступно

**Примечание:** Информация о состоянии доступности объекта и услуг на момент обследования отражается на сайте организации на карте доступности «Жить вместе»

### 3.6. Объект является приоритетным: нет

### 3.7. Дата размещения (актуализации) информации на сайте и карте доступности: «08» августа 2017 г.

## 4. Управленческое решение (по обеспечению доступности объектов и услуг)

### 4.1. Работы по обеспечению доступности объекта и предоставляемых услуг\*

Этапы и виды работ по обеспечению доступности объекта и услуг	Возможный результат доступности	Ожидаемый результат доступности							
		К	О-н	О-в	С-п	С-ч	Г-п	Г-ч	У
<b>1 этап (неотложные мероприятия)</b>									
1.1 Обеспечение доступа к месту	ДУ-пп			+	+	+	+	+	+

предоставления услуги на объекте путем оказания работниками организаций помощи с согласованием с ООИ										
1.2 Организация предоставления услуг инвалидам по месту жительства (на дому)	ДУ-дом									
1.3 Организация предоставления услуг инвалидам в дистанционном формате	ДУ-дистант									
1.4 Создание условий индивидуальной мобильности для самостоятельного передвижения инвалидов по объекту, в том числе к местам предоставления услуг (по варианту «А»/ «Б») с согласованием с ООИ в т.ч. с приобретением технических средств адаптации (и информации) и проведением ремонтных работ	ДУ-им	+	+							
1.5 Обеспечение доступности объекта путем выполнения ремонтных работ и приобретения технических средств адаптации (и информации) с соблюдением требований нормативно-технических документов в проектировании и строительстве										
1.5.1 По варианту «А»										
Срок завершения этапа, контроля его исполнения и актуализации информации на сайте организации и карте доступности- 29 декабря 2018 года										
2 этап (отложенные мероприятия)										
2.1 Обеспечение доступа к месту предоставления услуги на объекте путем оказания работниками организаций помощи с согласованием с ООИ	ДУ-пп			+	+	+	+	+	+	+
2.2 создание условий индивидуальной мобильности для самостоятельного передвижения инвалидов по объекту, в том числе к местам предоставления услуг (по варианту «А»/»Б») с согласованием с ООИ в т.ч. с приобретением технических средств адаптации (и информации) и проведением ремонтных работ	ДУ-им	+	+							
2.3 Обеспечение доступности объекта путем выполнения ремонтных работ и приобретения технических средств адаптации (и информации) с соблюдением требований нормативно-технических документов в проектировании и строительстве										
2.3.1 По варианту «А»										
2.3.2 По варианту «Б»				+	+	+	+	+	+	+
Срок завершения этапа, контроля его исполнения и актуализации информации на сайте организации										

и карте доступности – 29 декабря 2024 года									
3 этап (итоговые мероприятия)									
3.1 Обеспечение доступа к месту предоставления услуги на объекте путем оказания работниками организаций помощи с согласованием с ООИ									
3.2 Создание условий для беспрепятственного доступа инвалидов к объекту и предоставляемым в нем услугам									
3.2.1 По варианту «А»									
3.2.2 По варианту «Б»	ДЧ	+	+	+	+	+	+	+	+
Срок завершения этапа, контроля его исполнения и актуализации информации на сайте организации и карте доступности-29 декабря 2030 года									

\*- подробно мероприятия представлены в «дорожной карте объекта» от «08» августа 2017 г.

#### 4.2. Для принятия решения о выполнении работ на объекте требуется / не требуется:

- согласование работ с надзорными органами (в сфере проектирования и строительства, архитектуры, охраны памятников, другое) \_\_\_\_\_

- техническая экспертиза

- разработка проектно-сметной документации

- согласование с вышестоящей организацией

- заключение дополнительного соглашения с арендодателем \_\_\_\_\_

- рассмотрение на \_\_\_\_\_

(наименование координирующего органа в сфере обеспечения доступной среды для инвалидов)

- иное \_\_\_\_\_

#### 4.3. Работы, требующие обязательного согласования с представителем общественного объединения инвалидов:

Согласованы без замечаний

Дата «29» декабря 2018 г.

Согласованы с замечаниями и предложениями

Дата «\_\_\_» \_\_\_\_\_ 20\_\_\_ г.

(прилагаются к «дорожной карте» объекта)

Замечания устранены

Дата «\_\_\_» \_\_\_\_\_ 20\_\_\_ г.

Не согласованы. Необходимо согласовать до

Дата «\_\_\_» \_\_\_\_\_ 20\_\_\_ г.

#### 5. Особые отметки

Информация о доступности объекта и предоставляемых услуг размещена на:

- Сайте организации (адрес): <http://tsduyt.ru>

- Карте доступности (адрес): <https://minsoc.gov-murman/ru>

#### ПРИЛОЖЕНИЯ к Паспорту доступности объекта и услуг:

1. Результаты обследования на предмет доступности объекта и услуг от 29.12.2018

2. План мероприятий по поэтапному повышению уровня доступности для инвалидов объекта и предоставляемых услуг («дорожная карта») от 29.12.2018

3. Маршрут (схема) движения инвалидов и других МГН на объекте 1 лист

4. Фотографии (структурно-функциональных зон и элементов объекта) 17 штук

5. Материалы уполномоченных организаций по осуществлению контроля и надзора

Наименование документа и выдавшей его организации, дата

6. Материалы (заключения) иных организаций по вопросам доступности объекта и услуг

(сертификаты системы добровольной сертификации, документы общественного контроля и проч.)

7. Другое \_\_\_\_\_

(например, Вкладыш в Паспорт доступности – при повторном обследовании, в т. ч. контрольном)

**Комиссия, проводившая обследование и составление Паспорта доступности**

Председатель

  
\_\_\_\_\_

Ухмылина Л.С., зам. директора по АХР

Члены комиссии:

  
\_\_\_\_\_

Воротников А.С., методист

  
\_\_\_\_\_

Верещагина А.В., делопроизводитель

Приложение 1  
к Паспорту доступности объекта и услуг № 6/п  
Дата обследования «29» декабря 2018 г.

**Результаты обследования на предмет доступности объекта и услуг для инвалидов и других маломобильных групп населения**

**муниципальное бюджетное учреждение дополнительного образования г. Мурманска Центр детского и юношеского туризма**  
*Наименование объекта и организации*

**Мурманская область, Кольский район, н.п. Зверосовхоз, оз. Кильдинское**  
*Адрес*

№ п/п	Структурно-функциональные зоны и элементы	Значимые барьеры для инвалидов и других МГН* (физические, информационные, организационные)	Предложения по созданию условий доступности объекта и услуг (до реконструкции / капитального ремонта):		Состояние доступности соответствующей зоны		
			Неотложные мероприятия (1 этап)	Отложенные мероприятия (2 этап)	на момент обследования	после 1-го этапа	после 2-го этапа
1.	Территория, прилегающая к зданию - Вход (входы) на территорию - Путь (пути) движения на территории - Лестница (наружная) - Пандус (наружный) - Автостоянка и парковка	1.1 Отсутствует информация об ОСИ на въезде на территорию (Все) 1.2 Отсутствуют тактильные указатели за 0,8 м, предупреждающие о смене направления движения (С-п) 1.3 Лестница не продублирована пандусом 1.4 Отсутствуют выделенные парковочные места для инвалидов (Все)	1.1 Установить информацию об ОСИ на въезде на территорию 1.2 Организовать сопровождение инвалидов на креслах-колясках и с нарушениями зрения	1.1 Выделить и обозначить не менее 10% парковочных мест для инвалидов (не менее 1) 1.2 Установить на выделенном парковочном месте информацию о номере телефонного ответственного сотрудника для оказания помощи при посадке в транспортное средство и высадке из него	К – ВНД О-н-ВНД О-в-ВНД С-п-ВНД С-ч-ВНД Г-п-ВНД Г-ч-ВНД У-ВНД	К – ДУ-пп О-н- ДУ-пп О-в- ДУ-пп С-п- ДУ-пп С-ч- ДУ-пп Г-п- ДУ-пп Г-ч- ДУ-пп У- ДУ-пп	после 2-го этапа

<p><b>2.</b></p> <p><b>Входы в здания</b></p> <ul style="list-style-type: none"> <li>- Лестница (наружная)</li> <li>- Пандус (наружный)</li> <li>- Входная площадка (перед дверью)</li> <li>- Дверь (входная)</li> <li>- Тамбур</li> </ul>	<p>2.1 Отсутствие нормативной информации об ОСИ (С-п, С-ч)</p> <p>2.2 Лестницы не оборудованы пандусом или подъемным устройством. Нет контрастного выделения первой и последней ступеньки (С-ч)</p> <p>2.3 Порог на входе более 2,5 см (К)</p> <p>2.4 Отсутствие нормативных поручней на лестнице (О-н, С-п)</p> <p>2.5 Отсутствуют тактильные, выполняющие направляющие предупредяющие функции (С-п)</p> <p>2.6 Неоднообразная геометрия ступеней (О-н, С-ч)</p>	<p>2.1 Установить информацию об ОСИ с дублированием рельефными знаками со стороны дверной ручки</p> <p>2.2 Организовать сопровождение инвалидов на креслах-колясках, патологией верхних конечностей и с нарушениями зрения</p>		<p>К – ВНД О-н-ВНД О-в-ВНД С-п-ВНД С-ч-ВНД Г-п-ВНД Г-ч-ВНД У-ВНД</p>	<p>К – ДУ-пп О-н- ДУ-пп О-в- ДУ-пп С-п-ДУ-пп С-ч- ДУ-пп Г-п- ДУ-пп Г-ч- ДУ-пп У- ДУ-пп</p>
<p><b>3.</b></p> <p><b>Пути движения внутри зданий</b></p> <ul style="list-style-type: none"> <li>- Коридор (вестибюль, зона ожидания, галерея)</li> <li>- Лестница (внутри здания)</li> <li>- Дверь</li> <li>- Пути эвакуации (в т.ч. зоны безопасности)</li> </ul>	<p>3.1 Отсутствуют тактильные направляющие и предупредяющие указатели для инвалидов по зрению (С-п)</p> <p>3.2 Отсутствует информация о направлении пути движения к местам целевого назначения и туалетам (Все)</p> <p>3.3 Лестницы не дублируются пандусами или иными подъемными устройствами (К)</p> <p>3.4 Отсутствует контрастная маркировка крайних ступеней лестниц (С-ч)</p>	<p>3.1 Установить информацию о направлении пути движения к зонам целевого назначения и туалету</p> <p>3.2 Организовать сопровождение инвалидов на креслах-колясках, с патологией верхних конечностей и с нарушением зрения</p>	<p>3.1 Нанести контрастную маркировку на поступь крайних ступеней</p>	<p>К – ВНД О-н-ВНД О-в-ВНД С-п-ВНД С-ч-ВНД Г-п-ВНД Г-ч-ВНД У-ВНД</p>	<p>К – ДУ-пп О-н- ДУ-пп О-в- ДУ-пп С-п-ДУ-пп С-ч- ДУ-пп Г-п- ДУ-пп Г-ч- ДУ-пп У- ДУ-пп</p>



4.	<p><b>Зоны целевого назначения здания</b></p> <ul style="list-style-type: none"> <li>- Кабинетная форма обслуживания</li> <li>- Зальная форма обслуживания</li> </ul> <p><b>Жилые помещения</b></p>	<p>4.1 Отсутствует тактильная информация для инвалидов по зрению (С-п)</p>	<p>4.1 Организовать сопровождение и помощь инвалидам при получении ими услуг (Все)</p>	<p>К – ВНД О-н-ВНД О-в-ВНД С-п-ВНД С-ч-ВНД Г-п-ВНД Г-ч-ВНД У-ВНД</p>	<p>К – ДУ-пп О-н-ДУ-пп О-в-ДУ-пп С-п-ДУ-пп С-ч-ДУ-пп Г-п-ДУ-пп Г-ч-ДУ-пп У-ДУ-пп</p>	<p>К – ДУ-пп О-н-ДУ-пп О-в-ДУ-пп С-п-ДУ-пп С-ч-ДУ-пп Г-п-ДУ-пп Г-ч-ДУ-пп У-ДУ-пп</p>
5.	<p><b>Санитарно-гигиенические помещения</b></p> <ul style="list-style-type: none"> <li>- Туалетные модули</li> </ul>	<p>5.1 Отсутствует кнопка вызова персонала (все) 5.2 Отсутствует откидной поручень рядом с унитазом со стороны свободного пространства (К) 5.3 Отсутствуют крючки для костылей и тростей 5.4 Допуск в помещения ограничен (Все)</p>	<p>5.1 Организовать сопровождение и помощь инвалидам при получении ими услуг (Все)</p>	<p>К – ВНД О-н-ВНД О-в-ВНД С-п-ВНД С-ч-ВНД Г-п-ВНД Г-ч-ВНД У-ВНД</p>	<p>К – ДУ-пп О-н-ДУ-пп О-в-ДУ-пп С-п-ДУ-пп С-ч-ДУ-пп Г-п-ДУ-пп Г-ч-ДУ-пп У-ДУ-пп</p>	<p>К – ДУ-пп О-н-ДУ-пп О-в-ДУ-пп С-п-ДУ-пп С-ч-ДУ-пп Г-п-ДУ-пп Г-ч-ДУ-пп У-ДУ-пп</p>
6.	<p><b>Система информации на объекте</b></p> <ul style="list-style-type: none"> <li>- комплексность</li> <li>- единообразие и непрерывность</li> <li>- оповещение о чрезвычайных ситуациях</li> </ul> <p><b>Сайт организации</b></p>	<p>6.1 Нарушение нормативных требований к размещению визуальной информации, отсутствие информации на ясном языке (Все) 6.2 Система оповещения о чрезвычайных ситуациях и эвакуации не учитывает особенности восприятия отдельных категорий инвалидов</p>	<p>6.1 Организовать размещение комплексной системы информации на всех зонах объекта 6.2 Разместить на сайте сведения об организации доступности учреждения и оказываемых услуг для инвалидов и других МГН</p>	<p>К – ВНД О-н-ВНД О-в-ВНД С-п-ВНД С-ч-ВНД Г-п-ВНД Г-ч-ВНД У-ВНД</p>	<p>К – ДУ-пп О-н-ДУ-пп О-в-ДУ-пп С-п-ДУ-пп С-ч-ДУ-пп Г-п-ДУ-пп Г-ч-ДУ-пп У-ДУ-пп</p>	<p>К – ДУ-пп О-н-ДУ-пп О-в-ДУ-пп С-п-ДУ-пп С-ч-ДУ-пп Г-п-ДУ-пп Г-ч-ДУ-пп У-ДУ-пп</p>



Приложение 2  
к Паспорту доступности объекта и услуг № 6/п  
Дата формирования «29» декабря 2018 г.

СОГЛАСОВАНО

Председатель

Комитета по образованию администрации города Мурманска  
В.А. Андрианов

29 декабря 2018 г.



А.А. Ананьин.

**План мероприятий по поэтапному повышению уровня доступности для инвалидов  
и других маломобильных групп населения объекта и предоставляемых услуг («дорожная карта» объекта)**

Муниципальное бюджетное учреждение дополнительного образования г. Мурманска Центр детского и юношеского туризма  
*Наименование объекта и организации*

**Мурманская область, Кольский район, н.п. Зверсовхоз, оз. Кильдинское**  
*Адрес*

№№ п/п	Наименование мероприятий <i>(в соответствии со ст. 15 федерального закона №181-ФЗ в редакции закона №419-ФЗ и отраслевых порядков доступности объектов и услуг)</i>	Категории МГН (буквенное обозначение)	Срок исполнения (и этап работы*)	Документ, которым предусмотрено исполнение мероприятия (источник финансирования)	Примечание <i>(дата контроля и результат)</i>
<b>I. СОЗДАНИЕ УСЛОВИЙ ДЛЯ БЕСПРЕЯТСТВЕННОГО ДОСТУПА ИНВАЛИДОВ К ОБЪЕКТУ И ПРЕДОСТАВЛЯЕМЫМ УСЛУГАМ</b>					
1	Разработка проектно-сметной документации (для строительства / реконструкции / капитального ремонта объекта) в соответствии с требованиями нормативно-технических документов в сфере обеспечения доступности (по варианту «А» / «Б»)	Все категории	2030 г. (3 этап)		
2	Осуществление строительства / реконструкции / капитального ремонта объекта (по варианту «А» / «Б»)	Все категории	2030 г. (3 этап)		
3**	Создание условий индивидуальной мобильности для самостоятельного передвижения инвалидов по объекту, в том числе к местам предоставления услуг (по варианту «А» / «Б»)		2024 г. (2 этап)		
3.1	<b>По территории объекта</b>				

3.1.1	<ul style="list-style-type: none"> <li>- Установить информацию об ОСИ на въезде на территорию</li> <li>- Организовать сопровождение инвалидов на креслах-колясках и с нарушениями зрения</li> </ul>	Все категории	2018 (1 этап)		
3.1.2	<ul style="list-style-type: none"> <li>- Выделить и обозначить не менее 10% парковочных мест для инвалидов (не менее 1)</li> <li>- Установить на выделенном парковочном месте информацию о номере телефона ответственного сотрудника для оказания помощи при посадке в транспортное средство и высадке из него</li> </ul>	Все категории	2024 (2 этап)		
3.2	<b>По входу в здание</b>				
3.2.1	<ul style="list-style-type: none"> <li>- Установить информацию об ОСИ с дублированием рельефными знаками со стороны дверной ручки</li> <li>- Организовать сопровождение инвалидов на креслах-колясках, патологией верхних конечностей и с нарушениями зрения</li> </ul>	Все категории	2018 (1 этап)		
3.3	<b>По путям движения в здании</b>				
3.3.1	<ul style="list-style-type: none"> <li>- Установить информацию о направлении пути движения к зонам целевого назначения и туалету</li> <li>- Организовать сопровождение инвалидов на креслах-колясках, с патологией верхних конечностей и с нарушением зрения</li> </ul>	Все категории	2018 (1 этап)		
3.3.2	<ul style="list-style-type: none"> <li>- Нанести контрастную маркировку на поступь крайних ступеней</li> </ul>	Все категории	2024 (2 этап)		
3.4	<b>По зоне оказания услуг</b>				
3.4.1	<ul style="list-style-type: none"> <li>- Организовать сопровождение и помощь инвалидам при получении ими услуг (Все)</li> </ul>	Все категории	2018 (1 этап)		
3.5	<b>По санитарно-гигиеническим помещениям</b>				
3.5.1	<ul style="list-style-type: none"> <li>- Организовать сопровождение и помощь инвалидам при получении ими услуг (Все)</li> </ul>	Все категории	2018 (1 этап)		
3.5.2	<ul style="list-style-type: none"> <li>- Установить кнопку вызова персонала в туалетной кабинке</li> <li>- Установить ручки для костылей и тростей</li> </ul>	Все категории	2024 (2 этап)		
3.6	<b>По системе информации</b> - обеспечение информации на объекте с учетом нарушений функций и ограничений жизнедеятельности инвалидов	Все категории			
3.6.1	Надлежащее размещение оборудования и носителей информации (информационного стенда, информационных знаков, таблиц, схем, вывесок) с соблюдением формата (размер, контрастность),	Все категории	2018 (1 этап)		

	единства и непрерывности информации на всем объекте			
3.6.2	Дублирование необходимой звуковой и зрительной информации, а также надписей, знаков и иной текстовой и графической информации знаками, выполненными рельефно-точечным шрифтом Брайля, а также объемными изображениями	С	2030 (3 этап)	
3.6.3	Обеспечение допуска собаки-проводника на объект и организация для нее места ожидания	С	2030 (3 этап)	
3.6.4	Обеспечение системы оповещения о чрезвычайных ситуациях и эвакуации с учетом особенностей восприятия	Все категории	2024 (2 этап)	
3.6.5	Развитие средств и носителей информации (информационно-диспетчерской службы, инфо-киоска, памяток)	Все категории	2018 (1 этап)	
<b>3.7</b>	<b>По путям движения к объекту</b>			
3.7.1	Организация предоставления информации гражданам о наличии адаптированного транспорта к объекту	Все категории	2018 (1 этап)	
3.7.2	Организационные мероприятия по решению вопроса доступности пути к объекту от ближайшей остановки пассажирского транспорта	Все категории	2024 (2 этап)	

## II. ОБЕСПЕЧЕНИЕ УСЛОВИЙ ДОСТУПНОСТИ УСЛУГ, ПРЕДОСТАВЛЯЕМЫХ ОРГАНИЗАЦИЕЙ

<b>1**</b>	<b>Обеспечение доступа к месту предоставления услуги на объекте</b> путем оказания работниками организации помощи инвалидам в преодолении барьеров, мешающих получению ими услуг на объекте, в том числе с сопровождением инвалидов, имеющих стойкие расстройства функции зрения и самостоятельного передвижения (К, О, С)		2018 (1 этап)	
1.1	Разработка и утверждение организационно-распорядительных и иных локальных документов учреждения о порядке оказания помощи инвалидам и другим маломобильным гражданам	Все категории	2018 (1 этап)	
1.2	Закрепление в должностных инструкциях персонала конкретных задач и функций по оказанию помощи инвалидам и другим маломобильным гражданам (и их сопровождению)	Все категории	2018 (1 этап)	
1.3	Организация систематического обучения (инструктажа) персонала по вопросам оказания помощи на объекте инвалидам и другим маломобильным гражданам (план инструктажа, журнал учета)	Все категории	2018 (1 этап)	
1.4	Обеспечение доступной информации для обслуживаемых граждан	Все категории	2018	

	(инвалидов) о порядке организации доступности объекта и предоставляемых в учреждении услуг, а также порядка оказания (получения) помощи на объекте (на сайте, на информационном стенде, в индивидуальных памятках)		(1 этап)	
1.5	Предоставление (при необходимости) инвалидам по слуху услуг с использованием русского жестового языка, с допуском на объект (к местам предоставления услуг) сурдопереводчика, тифлосурдопереводчика	Г, С	2030 г. (3 этап)	
2	<b>Организация предоставления услуг инвалидам по месту жительства (на дому)</b>			
3	<b>Организация предоставления услуг инвалидам в дистанционном формате</b>			
4	Создание (развитие) сайта организации, адаптированного с учетом особенностей восприятия, с отражением на нем информации о состоянии доступности объекта и услуг	Все категории	2018 (1 этап)	

\* - мероприятия 1 этапа (неотложные), 2 этапа (отложные), 3 этапа (итоговые – капитальный ремонт / реконструкция / строительство нового здания)  
 \*\* - мероприятия, указанные в п. 3 раздела I (при наличии отклонений от действующих, обязательных к исполнению, требований нормативно-технических документов) и в п. 1 раздела II, подлежат обязательному согласованию с полномочным представителем объединения инвалидов

## СОГЛАСОВАНО

Представитель общественного объединения инвалидов

*Ю.В. Попова*

Название организации

*Всероссийский фонд инвалидов*

Фамилия, Имя, Отчество

Координаты для связи

Дата согласования «29» декабря 2018 г.

Согласовано без замечаний / с замечаниями (неужное зачеркнуть)

Замечания и предложения со стороны представителя ООИ\*\*\*:

\*\*\* - может быть приложено в виде Акта согласования или Акта разногласий

Приложение к приказу  
Министерства социального развития  
Мурманской области  
от \_\_\_ октября 2018 года

Приложение 3  
к Паспорту доступности объекта и услуг № б/н  
Дата формирования «29» декабря 2018 г.

**Сведения об объемах финансовых средств, необходимых и фактически израсходованных на реализацию мероприятий по обеспечению доступности объекта и услуг для всех категорий инвалидов и других МГН (до реконструкции/капитального ремонта здания)**

**муниципальное бюджетное учреждение дополнительного образования г. Мурманска Центр детского и юношеского туризма**

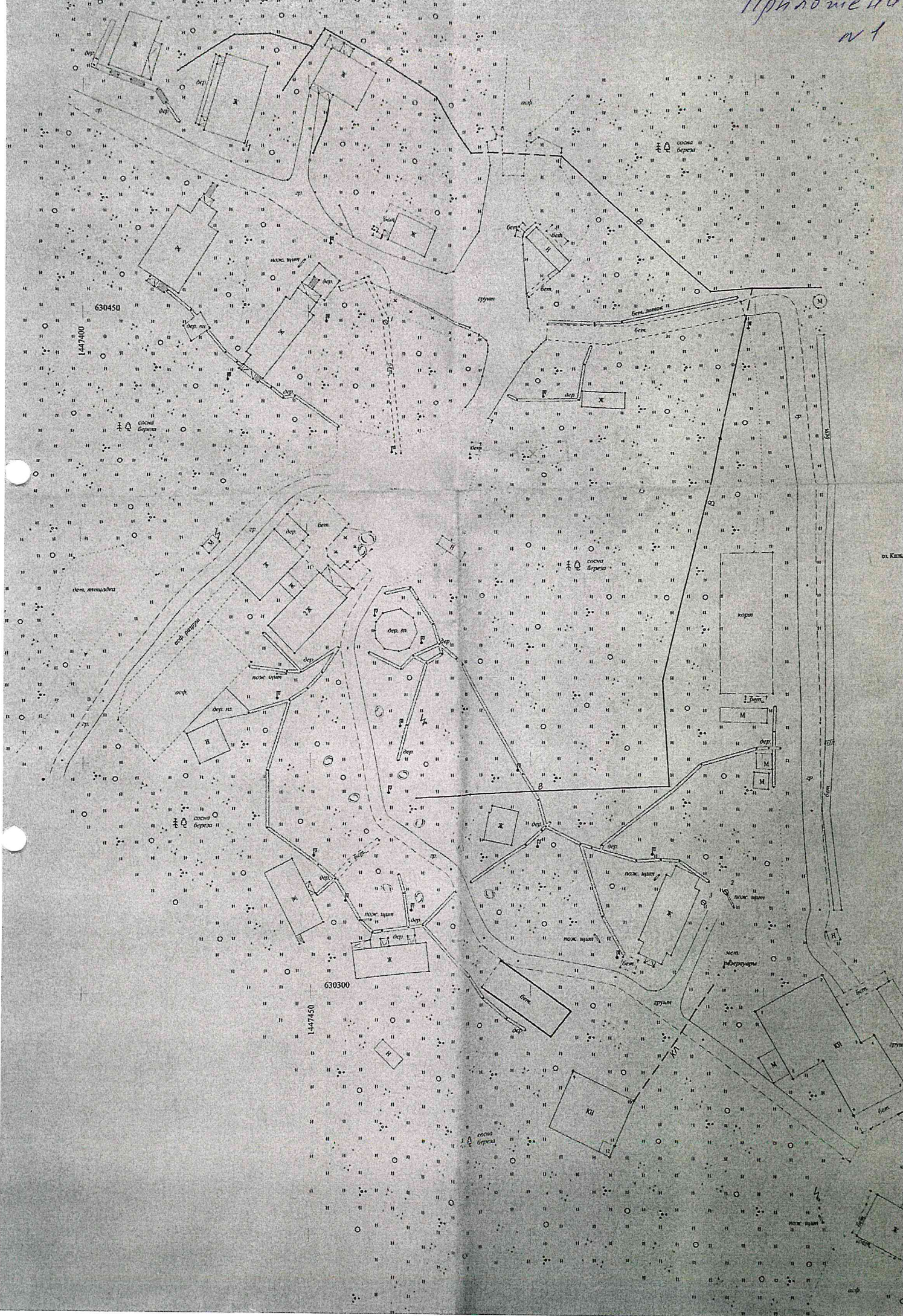
*Наименование объекта и организации*

**Мурманская область, Кольский район, н.п. Зверосовхоз, оз. Кильдинское**

*Адрес*

Структурно-функциональные зоны и элементы объекта	Объем финансовых средств, необходимых для обеспечения доступности объекта и услуг для всех категорий инвалидов и других МГН		Объем финансовых средств, фактически израсходованных на реализацию мероприятий по обеспечению доступности объекта и услуг для всех категорий инвалидов и других МГН		Источник финансирования
	На неотложные мероприятия (1 этап), тыс. руб.	Всего, тыс. руб.	На неотложные мероприятия (1 этап), тыс. руб.	На отложенные мероприятия (2 этап), тыс. руб.	
Территория, прилегающая к зданию	30	30			
Вход (входы) в здание	30	130			
Пути движения внутри здания (в т.ч. пути эвакуации)	40	540			
Зоны целевого назначения здания	80	80			
Санитарно-гигиенические помещения	30	230			
Система информации и связи на объекте	60	60			
<b>ВСЕГО</b>	<b>270</b>	<b>1070</b>			<b>-</b>

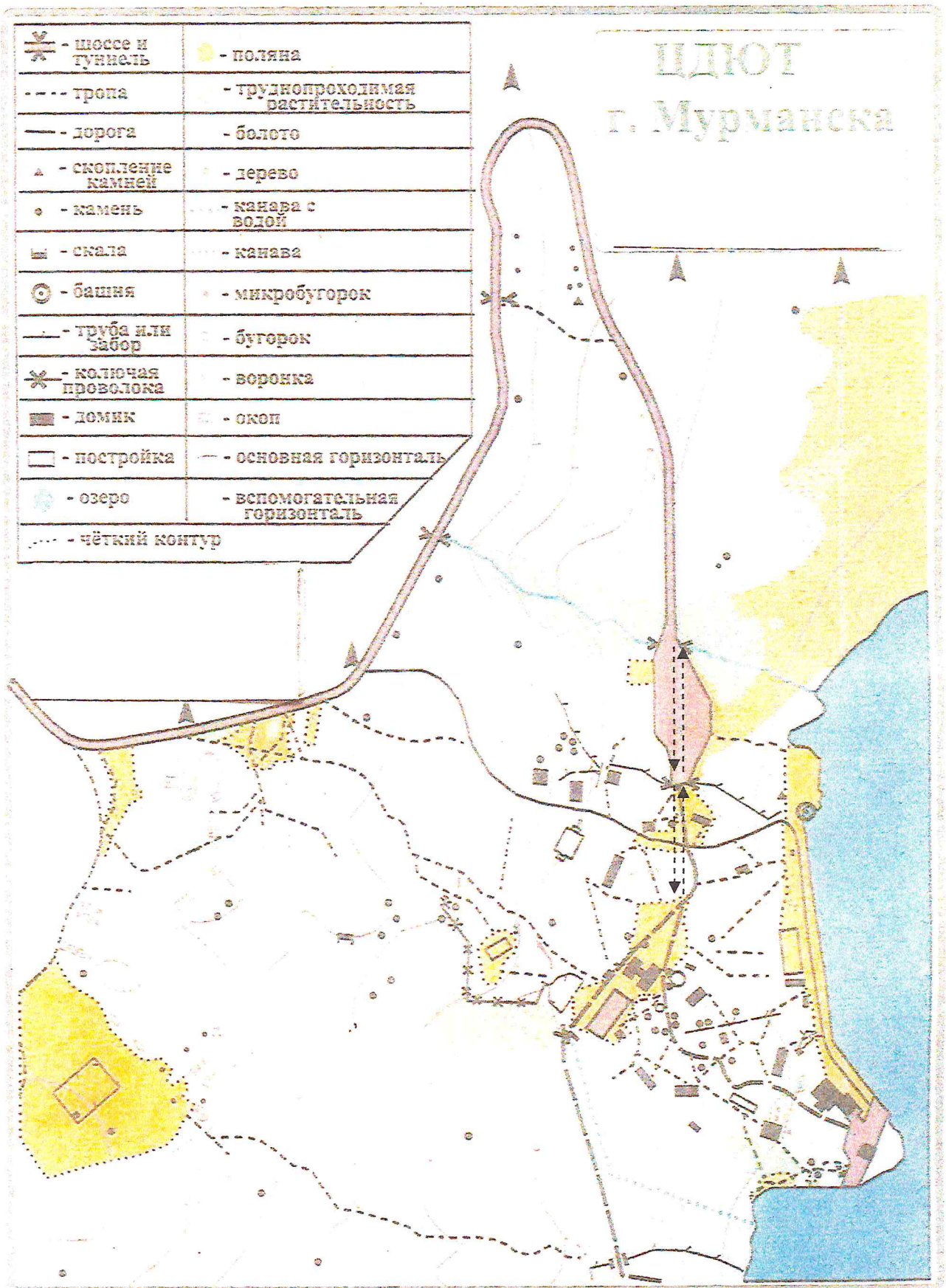
Примечания  
№ 1





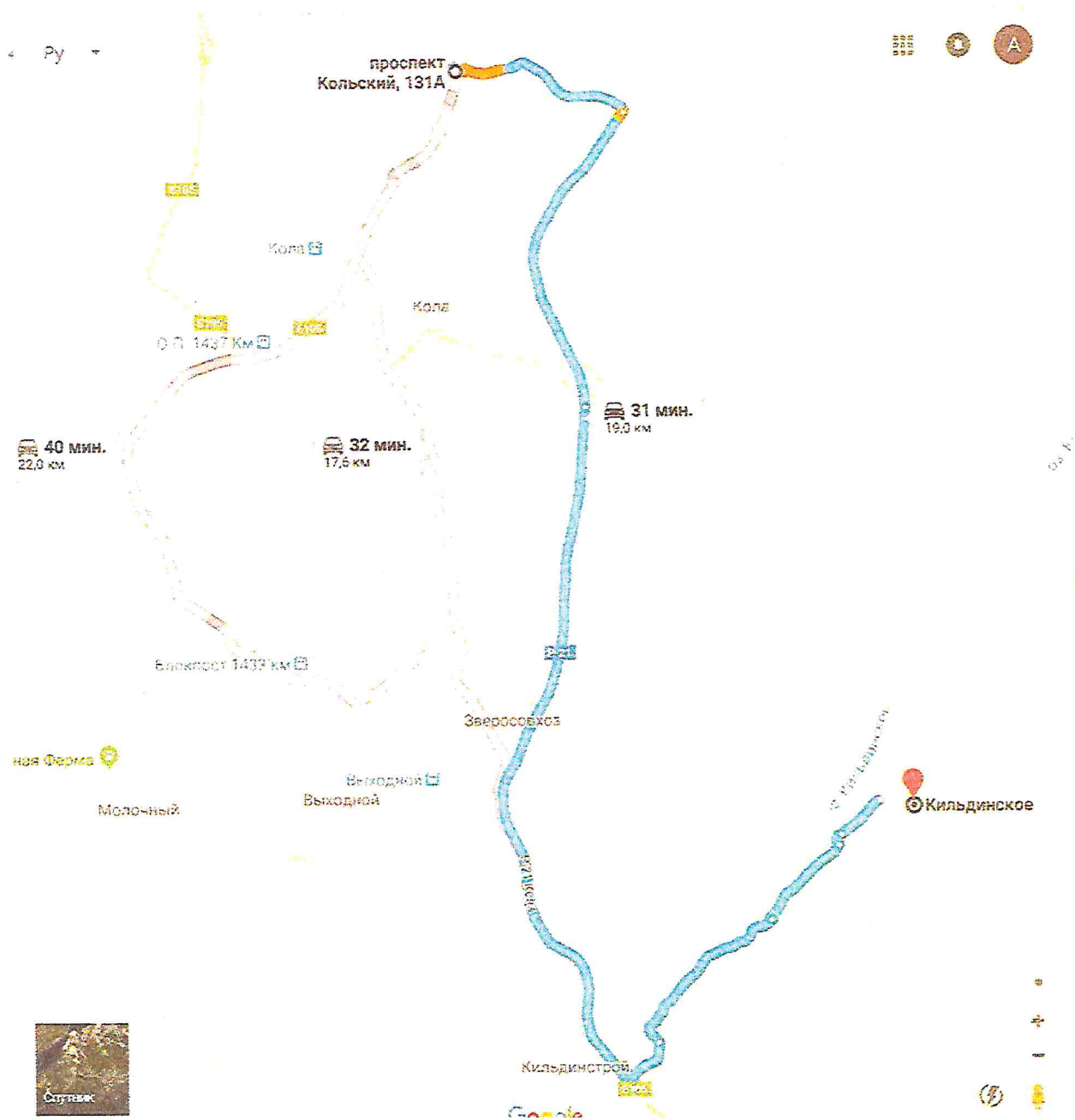
# Маршрут (схема) движения инвалидов и других МНГ до объекта

Кольский район, населенный пункт Зверосовхоз, озеро Кильдинское



# План схема района расположения ОУ, пути движения транспортных средств от кинотеатра «Атлантика»

Кольский район, населенный пункт Зверосовхоз, озеро Кильдинское



1. Территории прилегающие к объекту

Фото №1

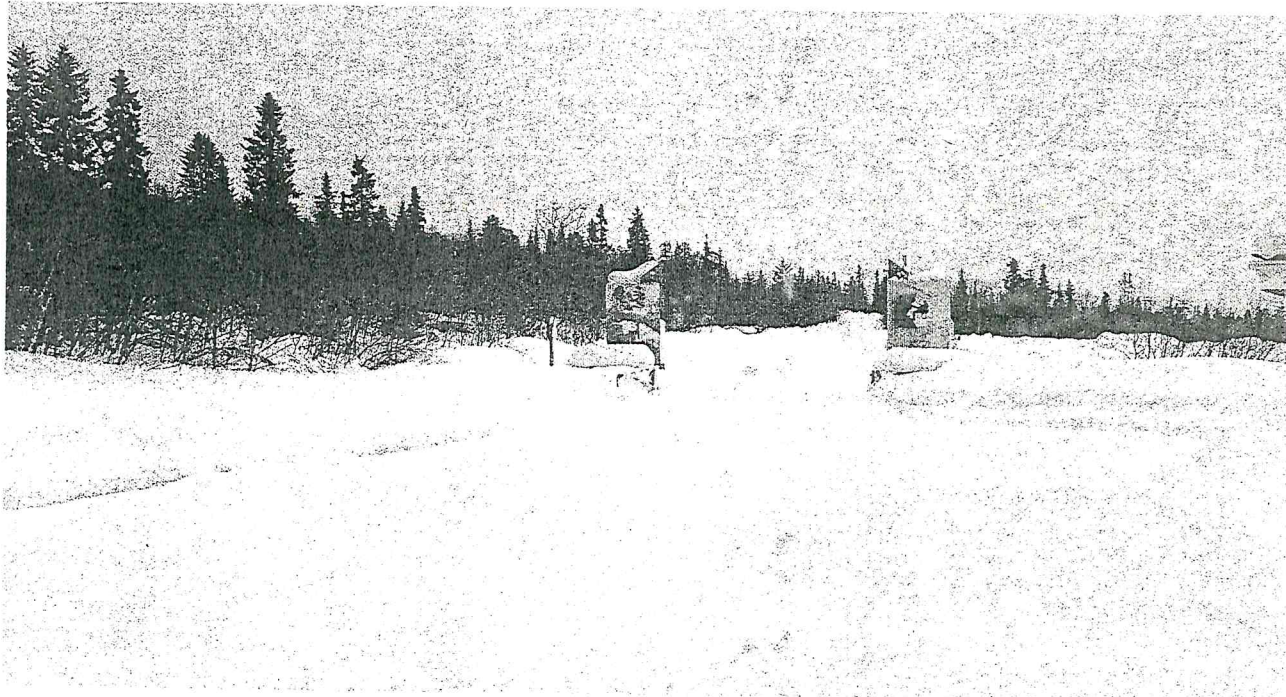


Фото №2

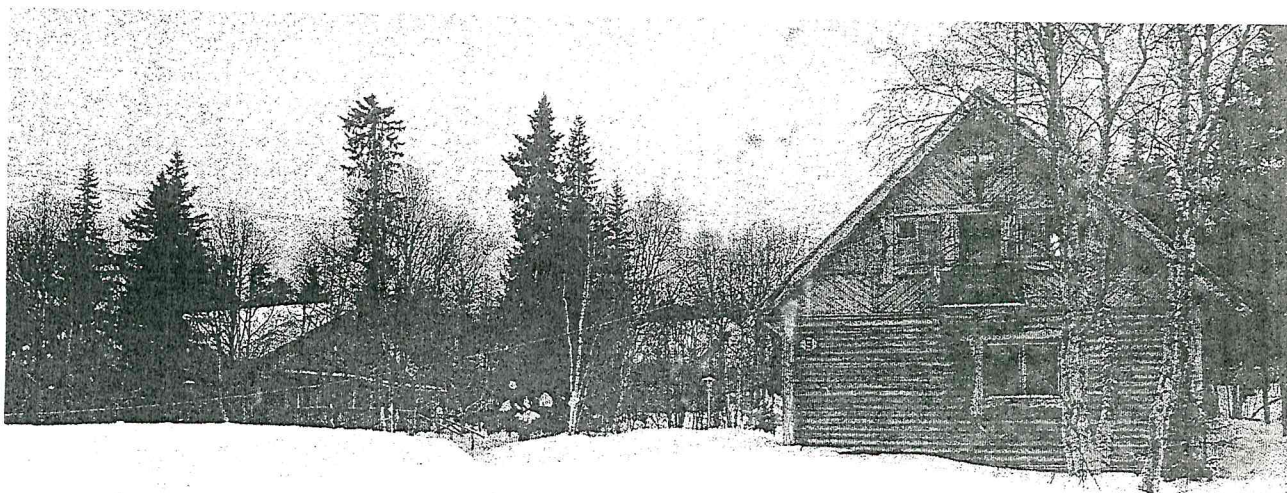


Фото №3



## 2. Входы (выходы) в здания

Фото №4



Фото №5



Фото №6



Фото №7



Фото №8



Фото №9



Фото №10



Фото №11

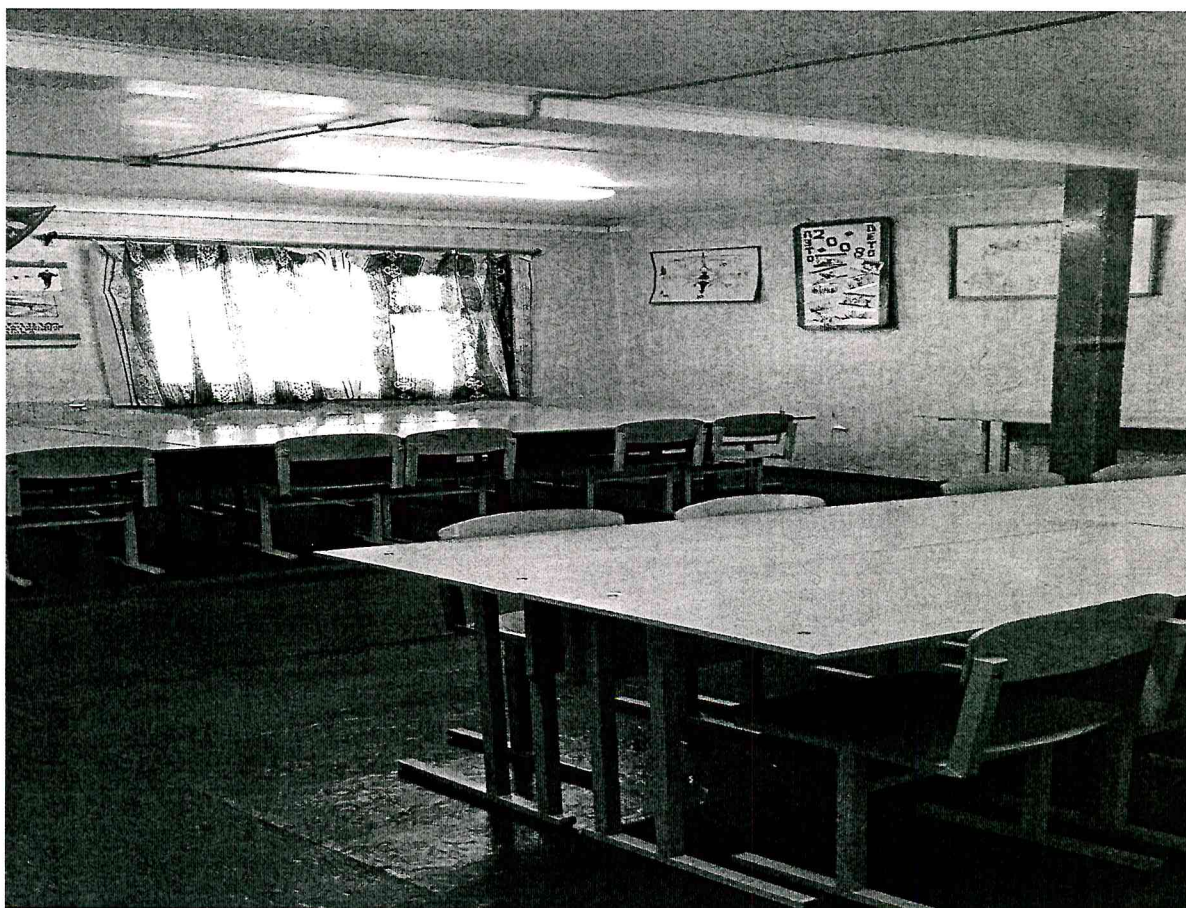


3. Пути движения в здании

Фото №12



Фото №13





4. Зоны целевого назначения объекта

Фото №14

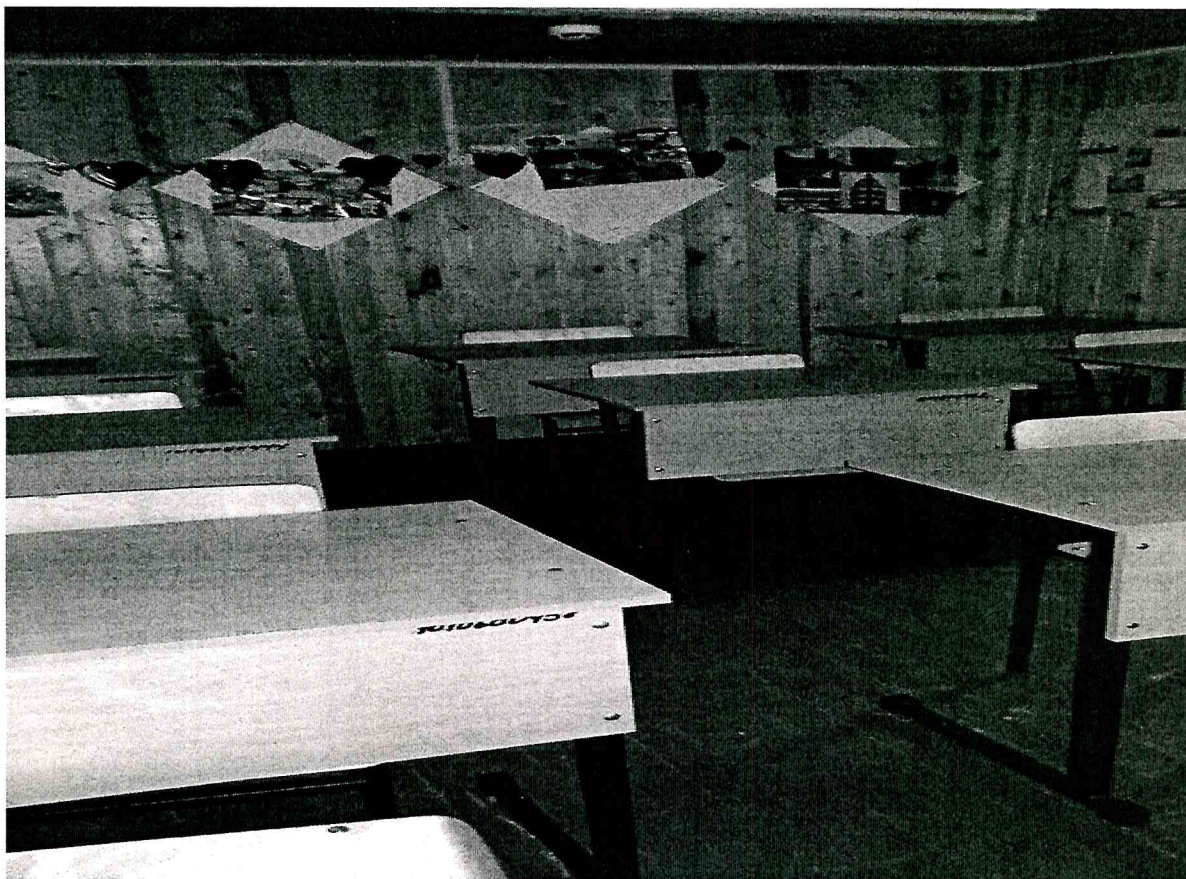
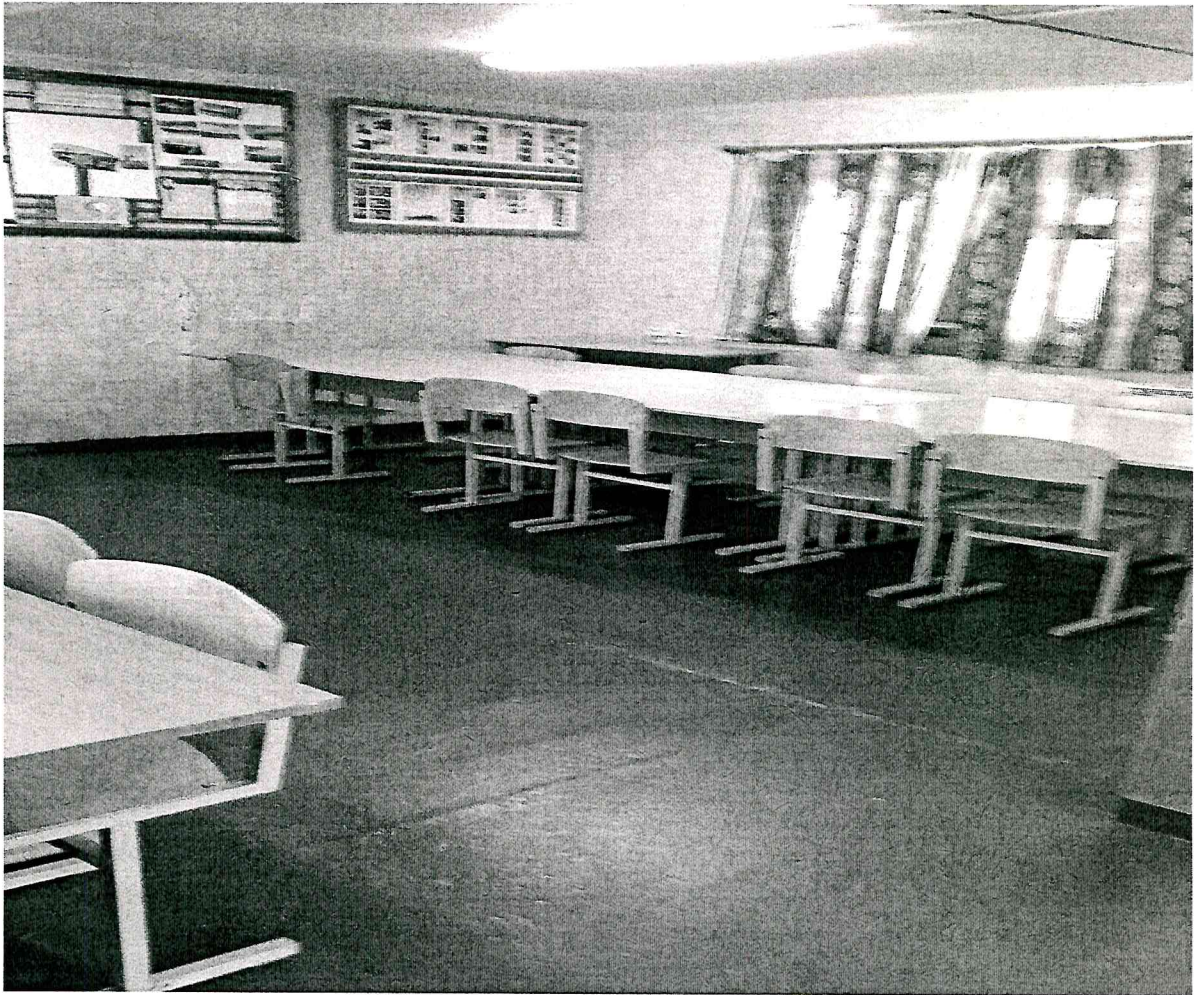


Фото №15



Φοτο №16



Φοτο №17

